



## BGQ PG

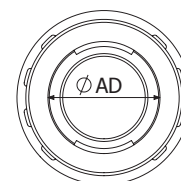
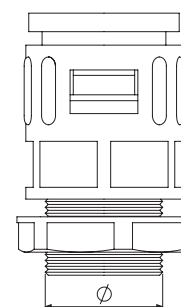


RAL 7031



RAL 9011

	AD	Rosca	Ø		UNE-EN	PA6 7031		PA6 9011	
	mm	PG	mm	inch	61386	REF.	kg/ud	REF.	kg/ud
BGQ 10PG07	10	7	12,50	0,49	1353	2/6597	0,01	2/6608	0,01
BGQ 13PG09	13	9	15,20	0,60	1353	2/6598	0,01	2/6609	0,01
BGQ 16PG11	15,8	11	18,60	0,73	1353	2/6599	0,01	2/6610	0,01
BGQ 16PG13	15,8	13,5	20,40	0,80	1353	2/6600	0,01	2/6611	0,01
BGQ 18PG13	18,5	13,5	20,40	0,80	1353	2/6601	0,02	2/6612	0,02
BGQ 21PG13	21,2	13,5	20,40	0,80	1353	2/6602	0,02	2/6613	0,02
BGQ 21PG16	21,2	16	22,50	0,89	1353	2/6603	0,02	2/6614	0,02
BGQ 28PG21	28,5	21	28,30	1,11	1353	2/6604	0,03	2/6615	0,03
BGQ 34PG29	34,5	29	37,00	1,46	1353	2/6605	0,04	2/6616	0,04
BGQ 42PG36	42,5	36	47,00	1,85	1353	2/6606	0,06	2/6617	0,06
BGQ 54PG48	54,5	48	59,30	1,94	1353	2/6607	0,09	2/6618	0,09



## BGQ M

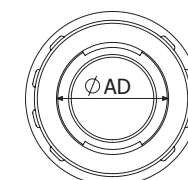
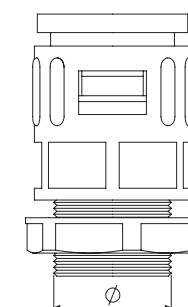


RAL 7031



RAL 9011

	AD	Ø	UNE-EN	PA6 7031		PA6 9011	
	mm	M	61386	REF.	kg/ud	REF.	kg/ud
BGQ 10M12	10	12	1353	2/6639	0,01	2/6650	0,01
BGQ 13M16	13	16	1353	2/6640	0,01	2/6651	0,01
BGQ 16M16	15,8	16	1353	2/6641	0,01	2/6652	0,01
BGQ 16M20	15,8	20	1353	2/6642	0,02	2/6653	0,02
BGQ 18M20	18,5	20	1353	2/6643	0,02	2/6654	0,02
BGQ 21M20	21,2	20	1353	2/6644	0,02	2/6655	0,02
BGQ 28M25	21,2	25	1353	2/6645	0,03	2/6656	0,03
BGQ 34M32	28,5	32	1353	2/6646	0,04	2/6657	0,04
BGQ 42M40	34,5	40	1353	2/6647	0,07	2/6658	0,07
BGQ 54M50	42,5	50	1353	2/6648	0,10	2/6659	0,10
BGQ 54M63	54,5	63	1353	2/6649	0,10	2/6660	0,10



## BGW PG



RAL 7031



RAL 9011

	AD	Rosca	Ø		PA6 7031		PA6 9011	
	mm	PG	mm	inch	REF.	kg/ud	REF.	kg/ud
BGW90 10PG07	10	7	12,50	0,49	2/6619	0,01	2/6629	0,01
BGW90 13PG09	13	9	15,20	0,60	2/6620	0,02	2/6630	0,02
BGW90 16PG11	15,8	11	18,60	0,73	2/6621	0,02	2/6631	0,02
BGW90 16PG13	15,8	13	20,40	0,80	2/6622	0,02	2/6632	0,02
BGW90 21PG13	21,2	13	20,40	0,80	2/6623	0,02	2/6633	0,02
BGW90 21PG16	21,2	16	22,50	0,89	2/6624	0,02	2/6634	0,02
BGW90 28PG21	28,5	21	28,30	1,11	2/6625	0,04	2/6635	0,04
BGW90 34PG29	34,5	29	37,00	1,46	2/6626	0,06	2/6636	0,06
BGW90 42PG36	42,5	36	47,00	1,85	2/6627	0,10	2/6637	0,10
BGW90 54PG48	54,5	48	59,30	1,94	2/6628	0,15	2/6638	0,15

